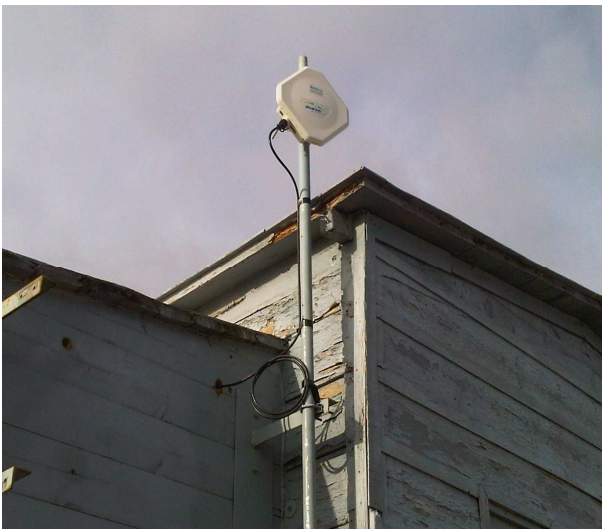


**INSTALACIÓN DE TELEVIGILANCIA
IP CON TRANSMISIÓN DE VIDEO
MEDIANTE WIMAX EN
UNA RESERVA NATURAL
“LAGUNA DE FUENTE DE PIEDRA”.**



La reserva natural de la Laguna de Fuente de Piedra, propone a la ingeniería Telecoandaluzas dar una solución de televigilancia IP en la reserva sin cables de forma inalámbrica; para esta transmisión optamos por una solución de enlaces de tecnología Wimax punto a multipunto compuesta por 2 suscriptores y una antena madre. Para la televigilancia IP instalamos 2 domos IP y un NVR's de 1Tb.

Este sistema es capaz de observar a grandes distancias las aves del parque y su visionado en tiempo real desde cualquier lugar con solo conectarse a la red local usada para el sistema.

Consumo del sistema:

- Suscriptor 31,25VA
- Cámara y codificador 55 VA

Consumo total del sistema
86,25VA a 230V 50Hz

Fuente de Piedra Octubre de 2009,

José Julio Rodríguez Hidalgo
Ingeniero Jefe de proyecto.